

Cirugía mediante bypass de la arteria coronaria

La cirugía mediante *bypass* de la arteria coronaria (CBAC) es un procedimiento quirúrgico que utiliza venas de la pierna o arterias de otra parte del cuerpo para desviar la sangre alrededor de una obstrucción de las arterias que suministran sangre y oxígeno al corazón (arterias coronarias).

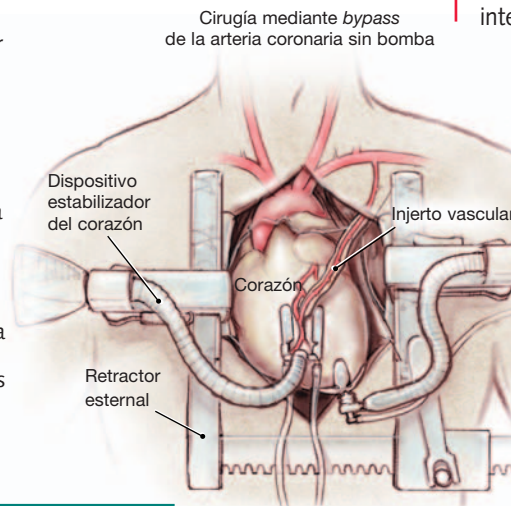
En el número de *JAMA* correspondiente al 21 de abril de 2004 se incluye un artículo que compara la cirugía CBAC con y sin la utilización de una bomba de derivación corazón-pulmón. Esta bomba asume la función de bombear la sangre y permite que los cirujanos paren el corazón mientras fijan y suturan los nuevos vasos sanguíneos. Sin esta bomba, el corazón continúa latiendo durante toda la operación.

ENFERMEDAD CORONARIA O CORONARIOPATÍA

- En personas con coronariopatía, en las arterias coronarias se forman depósitos amarillentos de colesterol y grasas denominados **placas**. Este proceso se conoce como **aterosclerosis** (endurecimiento de las arterias).
- Si la placa continúa acumulándose, los vasos sanguíneos se obstruyen parcial o completamente, de modo que el corazón no recibe el suficiente oxígeno transportado por los hematíes (o glóbulos rojos), provocando una **angina** (dolor en el pecho) o incluso un **infarto de miocardio** (ataque al corazón).
- Puede llevarse a cabo cirugía CBAC con la finalidad de "sortear" las arterias coronarias obstruidas.

PROCEDIMIENTOS DE LA CBAC

- Antes de llevar a cabo esta intervención, al mismo tiempo que se toman radiografías, se inyecta un colorante especial en las arterias coronarias, lo que proporcionará al cirujano una especie de "mapa de carreteras" de éstas.
- Durante la operación, se abre el tórax por medio de una incisión vertical en el centro del **esternón**.
- Durante la intervención, se administran medicamentos que fluidifican la sangre, denominados **anticoagulantes**, para impedir la formación de coágulos sanguíneos.
- Si se utiliza una máquina de derivación corazón-pulmón, ésta sustituye la función de bombear sangre del corazón (CBAC convencional con bomba).
- Si no se utiliza esta máquina, se posiciona el corazón y se estabiliza la arteria coronaria que tiene que derivarse con dispositivos de aspiración especiales (CBAC de "corazón funcionando o sin bomba").
- Se sutura un vaso sanguíneo de otra parte del cuerpo (injerto vascular) de modo que la sangre pueda evitar o sortear la obstrucción de la arteria coronaria. Si está obstruida más de una arteria, se utilizarán más vasos sanguíneos para derivarlas (lo que se denomina **cirugía mediante doble, triple o cuádruple bypass**).

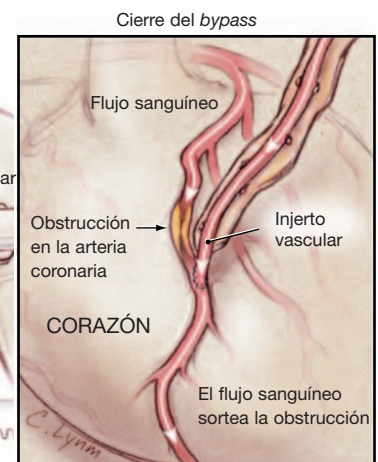


PARA MÁS INFORMACIÓN

- American Heart Association
Tel.: 800/AHA-USA-1(242-8721).
www.americanheart.org
- Cardiothoracic Surgery Network
www.ctsnet.org/innovation/ beatingheart

PARA SU PROPIA INFORMACIÓN

Para localizar esta "Página de *JAMA* para el Paciente" u otras previas, acceda al índice de la "Página para el Paciente" en la web de *JAMA* (www.jama.com). Las "Páginas de *JAMA* para el Paciente" están disponibles en inglés y en español. En el número de *JAMA* correspondiente al 11 de febrero de 2004 se publicó una "Página para el Paciente" sobre intervención coronaria percutánea.



RESTABLECIMIENTO DESPUÉS DE LA CIRUGÍA CBAC

- Después de la operación, el paciente se restablece en la unidad de cuidados intensivos.
- Muchos pacientes son dados de alta 3-6 días después de la operación.
- El paciente necesitará otras 4-6 semanas para sentirse más fuerte y reanudar sus actividades habituales.

Fuentes: American Heart Association; National Heart, Lung, and Blood Institute, y Heart Information Network.

Redactora: Sharon Parmet, MA

Diseñador: Cassio Lynn, MA

Editor: Richard M. Glass, MD

La "Página de *JAMA* para el Paciente" es un servicio público de la revista *JAMA*. La información y recomendaciones que aparecen en esta página son adecuadas en la mayoría de los casos, pero no constituyen el sustituto de un diagnóstico médico. Para una información más específica sobre su caso particular, la revista *JAMA* le sugiere que consulte con su médico. Los médicos y otros profesionales de asistencia sanitaria pueden reproducir esta página sin fines comerciales y facilitarla a los pacientes. Cualquier otro tipo de reproducción debe someterse a la aprobación de la AMA. Para adquirir separatas, pueden ponerse en contacto con el teléfono +718/946-7424.

