

Infecciones de las válvulas cardíacas

Las válvulas cardíacas permiten el flujo de sangre por el corazón en un sentido. Las válvulas dañadas que no se abren por completo (**estenosis**) o no se cierran por completo (**regurgitación**) son susceptibles a infecciones porque ocasionan un flujo sanguíneo anormal a través de la válvula. Las infecciones de las válvulas cardíacas (**endocarditis**) son graves y pueden poner en riesgo la vida. Las infecciones cardíacas más comunes son ocasionadas por bacterias, aunque también pueden presentarse infecciones por hongos. Las válvulas cardíacas **protésicas** (reemplazadas) o reparadas son propensas a infectarse. A los crecimientos de tejido infeccioso en válvulas cardíacas se les llama **vegetaciones** y pueden ocasionar embolias debido a que partes del tejido se desprenden (**émbolos**) y obstruyen los vasos sanguíneos del cerebro. El ejemplar de *JAMA* del 28 de marzo de 2007 incluye un artículo sobre infecciones de válvulas cardíacas protésicas.

FACTORES DE RIESGO

- Válvulas cardíacas dañadas o anormales
- Válvulas cardíacas protésicas
- El uso de drogas ilícitas intravenosas puede dañar las válvulas cardíacas al inyectar sustancias extrañas y agentes infecciosos en el torrente sanguíneo
- Equipo médico interno, como catéteres intravasculares, marcapasos y desfibriladores, que crea un punto de entrada para las bacterias

SEÑALES Y SÍNTOMAS

- Fiebre
- Dolores de espalda, articulaciones o músculos
- Falta de aliento
- Fatiga
- Erupción cutánea o manchas en la piel inusuales

DIAGNÓSTICO Y EXÁMENES

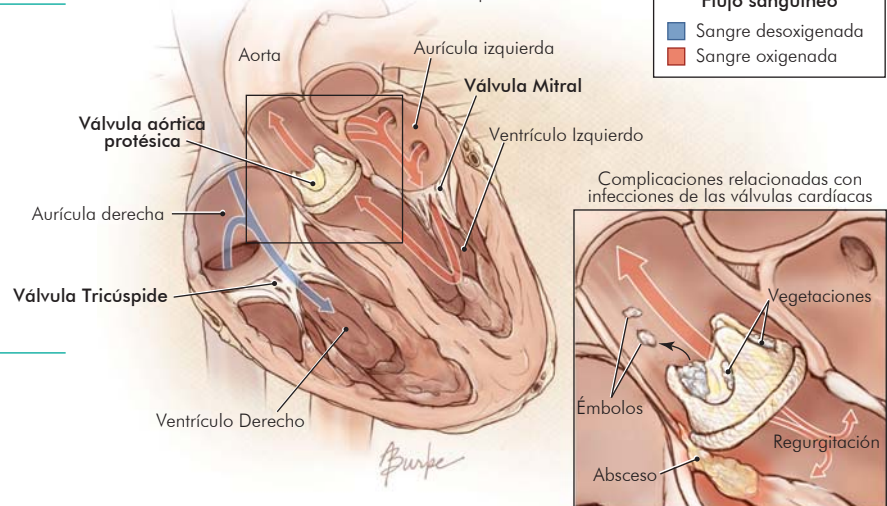
Además de hacer preguntas sobre su historial y de llevar a cabo una exploración física, su médico puede ordenar análisis sanguíneos para detectar anemia o un aumento en el recuento de glóbulos blancos, lo cual indica la presencia de infección. Pueden tomarse muestras de sangre o hacerse cultivos en busca de bacterias en el torrente sanguíneo. Un **ecocardiograma** (exploración del corazón con ultrasonido) puede mostrar el flujo sanguíneo anormal a través del corazón o daño a las válvulas o a las cámaras cardíacas. Los ecocardiogramas también son útiles para diagnosticar complicaciones graves de la endocarditis, como **abscesos** (cavidades infecciosas) y regurgitación.

TRATAMIENTO

- Los antibióticos se seleccionan dependiendo del tipo de bacteria u hongo detectado en estudios de laboratorio. Debido a que una infección de válvulas cardíacas es grave, puede ser necesario un tratamiento con antibióticos intravenosos durante un periodo prolongado (usualmente de 4 a 6 semanas).
- Puede requerirse cirugía para reparar o reemplazar la válvula dañada.

Si usted tiene una válvula cardíaca anormal o protésica, su médico puede recomendar terapia con antibióticos antes de someterse a procedimientos dentales o a otros tratamientos invasivos para evitar infecciones del torrente sanguíneo.

Sección transversal de un corazón con reemplazo de válvula



PARA MÁS INFORMACIÓN

- Asociación Americana del Corazón
www.americanheart.org
- Instituto Nacional del Corazón, los Pulmones y la Sangre
www.nhlbi.nih.gov

INFÓRMESE

Para obtener ésta y otras Páginas para Pacientes de *JAMA*, visite el Índice de Páginas para Pacientes en el sitio web de *JAMA*: www.jama.com. Muchas páginas están disponibles en inglés y en español. En el ejemplar del 3 de julio de 2002 se publicó una Página para Pacientes sobre endocarditis.

Fuentes: Instituto Nacional del Corazón, los Pulmones y la Sangre; Centros para el Control y Prevención de las Enfermedades; Asociación Americana del Corazón

Redacción: Janet M. Torpy, MD

Ilustración: Alison E. Burke, MA

Edición: Richard M. Glass, MD

La Página de JAMA para Pacientes es un servicio público de la revista *JAMA*. La información y las recomendaciones que aparecen en esta página son adecuadas en la mayoría de los casos, pero no sustituyen un diagnóstico médico. Para información específica relacionada con su situación personal, *JAMA* le sugiere que consulte a su médico. Los médicos y otros profesionales de la medicina pueden fotocopiar esta página sin fines comerciales para compartirla con sus pacientes. Para adquirir reimpresiones por volumen, llame al 203/259-8724.

