

Cáncer pulmonar

El cáncer pulmonar es la principal causa de muerte relacionada con cáncer en hombres y mujeres. Más personas mueren de cáncer pulmonar que de cáncer de colon, de mama y de próstata, combinando estos tres. En 2007 se diagnosticarán más de 200,000 nuevos casos de cáncer pulmonar en Estados Unidos. Aproximadamente 6 de 10 personas con cáncer pulmonar fallecen dentro de 1 año de recibir su diagnóstico. Estos cánceres generalmente se categorizan por tipo de célula como **carcinomas de células pequeñas** o **de células no pequeñas**. Estas categorías se utilizan para tomar decisiones de tratamiento y para determinar el **pronóstico** (posibilidad de recuperación). Actualmente no existe una prueba recomendada para detectar el cáncer de pulmón. El ejemplar del 7 de marzo del 2007 de la revista *JAMA* incluye un artículo acerca de la tomografía computarizada (CT) para la detección del cáncer de pulmón.

FACTORES DE RIESGO PARA CÁNCER PULMONAR

- Tabaquismo. Aproximadamente el 87% de los cánceres pulmonares se relacionan con el tabaquismo. El riesgo es mayor si hace mucho tiempo que fuma o si fuma muchos cigarrillos diariamente. El humo de segunda mano es también un factor de riesgo.
- Exposición a sustancias como arsénico, asbesto, polvo radioactivo o radón
- Exposición a radiación de fuentes laborales, médicas o ambientales
- Historial familiar de cáncer

SÍNTOMAS DE CÁNCER PULMONAR

Aunque la mayoría de los cánceres pulmonares no ocasionan síntomas hasta que el cáncer se ha extendido, debe informar a su médico sobre cualquiera de los síntomas que aparecen a continuación. Con frecuencia estos síntomas son ocasionados por algún motivo distinto al cáncer, pero si se detecta cáncer pulmonar, el tratamiento temprano puede aliviar los síntomas y ayudarlo a vivir más tiempo. Los síntomas más comunes son:

- Tos persistente
- Tos con sangre
- Dolor de pecho
- Ronquera
- Inicio repentino de sibilancias
- Falta de aliento
- Pérdida de peso y pérdida de apetito
- Infecciones respiratorias recurrentes, como neumonía
- Fatiga

PRUEBAS DE CÁNCER PULMONAR

- Toracentesis, una muestra de líquido de alrededor de los pulmones para evaluar los tipos de células presentes
- Broncoscopia, cámara flexible para ver la vía respiratoria y tomar muestras de tejido
- Tomografía computarizada (CT) de los pulmones para identificar masas de tejido anormal
- Tomografía por emisión de positrones (PET) de los pulmones para identificar células cancerosas
- Barrido óseo para determinar si el cáncer se ha extendido a los huesos

TRATAMIENTO DEL CÁNCER PULMONAR

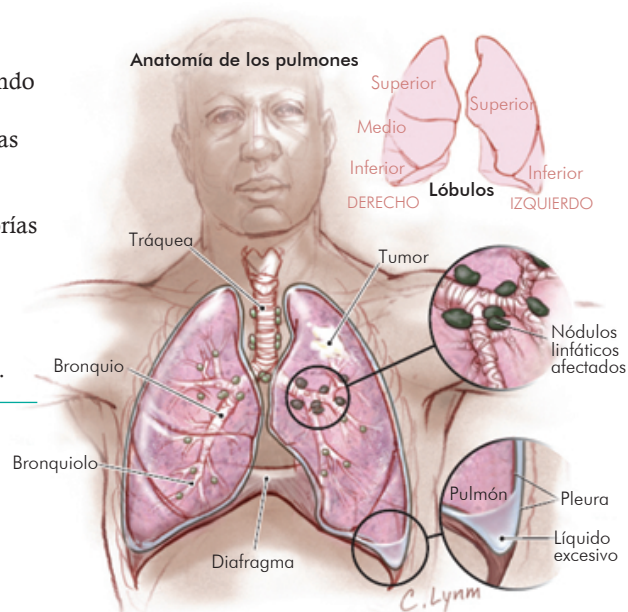
Deben tomarse en cuenta muchos factores para determinar el mejor tratamiento para una persona a quien se le ha diagnosticado cáncer pulmonar. Deben considerarse el tipo específico de célula, la ubicación del tumor en el pulmón, la etapa de la enfermedad con posible **metástasis** (diseminación a otras partes del cuerpo) y la salud general de la persona. Distintos planes de tratamiento pueden incluir radioterapia, quimioterapia y/o cirugía.

Redacción: John L. Zeller, MD, PhD

Ilustración: Cassio Lynn, MA

Edición: Richard M. Glass, MD

La Página de JAMA para Pacientes es un servicio público de la revista *JAMA*. La información y las recomendaciones que aparecen en esta página son adecuadas en la mayoría de los casos, pero no sustituyen un diagnóstico médico. Para información específica relacionada con su situación personal, *JAMA* le sugiere que consulte a su médico. Los médicos y otros profesionales de la medicina pueden fotocopiar esta página sin fines comerciales para compartirla con sus pacientes. Para adquirir reimpresiones por volumen, llame al 203/259-8724.



PARA MÁS INFORMACIÓN

- Sociedad Americana del Cáncer
www.cancer.gov/cancerinfo/wyntk/lung
- Asociación Americana de Neumología
www.lungusa.org
- Sociedad de Cirujanos Torácicos
www.sts.org/sections/patientinformation/lungthoracicsurgery

INFÓRMESE

Para encontrar ésta y otras Páginas de JAMA para Pacientes publicadas anteriormente, visite el índice de Páginas para Pacientes en el sitio web de *JAMA*: www.jama.com. Muchas de las páginas están disponibles en inglés y en español. En el ejemplar del 24/31 de agosto de 2005 se publicó una Página para Pacientes sobre cáncer pulmonar.

Fuentes: Sociedad Americana del Cáncer, Asociación Americana de Neumología, Sociedad de Cirujanos Torácicos

JAMA
LA REVISTA DE LA AMERICAN MEDICAL ASSOCIATION
CÓPIELA PARA SUS PACIENTES