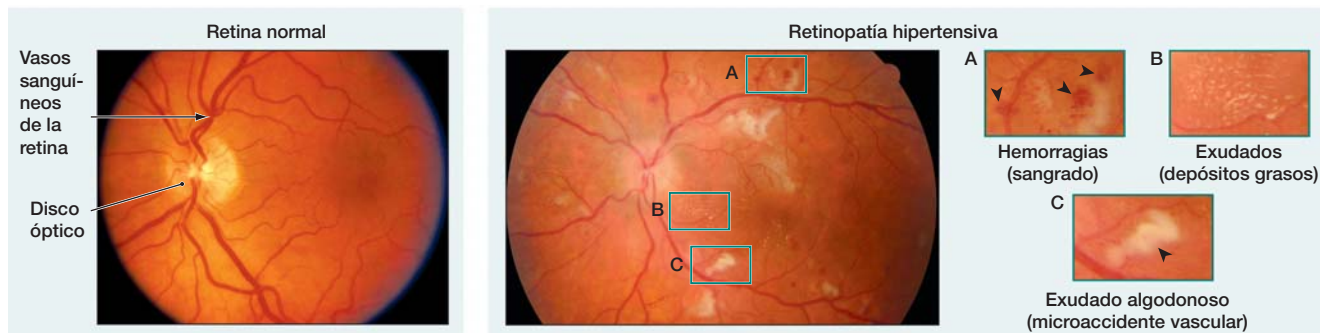


Retinopatía

La **retina** recubre los dos tercios posteriores del ojo y es responsable de recibir las imágenes visuales. **Retinopatía** significa enfermedad de la retina. Existen varios tipos de retinopatía, pero todos involucran la enfermedad de los pequeños vasos sanguíneos de la retina. Los signos de retinopatía (ver fotografía) pueden observarse cuando se mira la retina a través de la pupila con un oftalmoscopio. El número de JAMA del 22/29 de agosto de 2007, incluye un artículo acerca del manejo de la retinopatía diabética. Esta Hoja para el Paciente está basada en otra publicada anteriormente en el número de JAMA del 5 de enero de 2005.



Tien Wong, PhD/Centro de Investigación en Oftalmología de la Universidad de Melbourne, Australia (University of Melbourne, Centre for Eye Research Australia)

RETINOPATÍA HIPERTENSIVA

La **hipertensión** (presión arterial alta) y las enfermedades **vasculares** (de los vasos sanguíneos) pueden afectar los pequeños vasos sanguíneos de la retina, así como los demás vasos sanguíneos. Por lo tanto, la retinopatía puede ser un indicador de la presencia de daño vascular en otras partes del cuerpo. A veces, se desarrollan cambios visuales debido a la retinopatía avanzada y esto puede ser un signo de hipertensión no diagnosticada o mal controlada. Aunque es poco frecuente, puede producirse ceguera.

RETINOPATÍA DIABÉTICA

El tipo de retinopatía más común está relacionado con la diabetes. La retinopatía diabética puede ser **proliferativa** (creciente) o **no proliferativa** (no creciente), tomando como referencia el crecimiento de vasos sanguíneos anormales en la retina. La **retinopatía no proliferativa** es mucho más común y puede no requerir tratamiento. En la **retinopatía proliferativa**, los vasos sanguíneos anormales comienzan a crecer donde se cierran los vasos sanguíneos existentes. La retinopatía de tipo proliferativo puede provocar una disminución de la visión. Es importante realizarse exámenes regulares de los ojos para verificar si la retinopatía avanza de las etapas no proliferativas a las proliferativas.

PREVENCIÓN Y TRATAMIENTO

La prevención de la retinopatía comienza con el diagnóstico y el tratamiento tempranos de las condiciones que causan la retinopatía. Para las personas con diabetes, el buen control de los niveles de glucosa en sangre, el control adecuado de la presión arterial alta y los exámenes médicos regulares son fundamentales para prevenir la retinopatía. Las personas con diabetes deben someterse a un examen anual de los ojos, que incluya la dilatación de la pupila para ver mejor la retina. El buen control de la presión arterial resulta esencial para cualquier persona que tenga hipertensión. Las personas que tienen trastornos oculares u otros problemas que les generan un riesgo de disminución visual deben consultar a un **oftalmólogo** (un médico con educación especializada en el diagnóstico y tratamiento de las enfermedades oculares). Una vez detectada la retinopatía, el tratamiento temprano es esencial para prevenir la ceguera. Existen varias formas de tratamiento para las personas con retinopatía proliferativa.

SIGNOS Y SÍNTOMAS

- Visión borrosa
- Visión doble
- "Partículas flotantes" o manchas en la visión
- Dolor y enrojecimiento en los ojos que no desaparece
- Disminución de la visión periférica

PARA OBTENER MÁS INFORMACIÓN

- Asociación Americana contra la Diabetes (American Diabetes Association) www.diabetes.org
- Instituto Oftalmológico Nacional (National Eye Institute) www.nei.nih.gov

INFÓRMESE

Para encontrar esta y otras Hojas para el Paciente de JAMA anteriores, vaya al enlace Patient Page (Hoja para el Paciente) del sitio web de JAMA en www.jama.com. Se ha publicado una Hoja para el Paciente sobre la disminución visual en el número del 15 de octubre de 2003.

Fuentes: Asociación Americana contra la Diabetes; Instituto Oftalmológico Nacional; Instituto Nacional del Corazón, los Pulmones y la Sangre; Programa Nacional de Educación sobre la Diabetes; Asociación Americana del Corazón

Janet M. Torpy, MD, Redactora

Tiffany J. Glass, MA, Ilustradora

Richard M. Glass, MD, Editor

La Hoja para el Paciente de JAMA es un servicio público de JAMA. La información y las recomendaciones que aparecen en esta hoja son adecuadas en la mayoría de los casos, pero no reemplazan el diagnóstico médico. Para obtener información específica relacionada con su condición médica personal, JAMA le sugiere que consulte a su médico. Los médicos y otros profesionales de atención médica pueden fotocopiar esta hoja con fines no comerciales para compartirla con los pacientes. Para comprar grandes cantidades de reimpressiones, llame al 203-259-8724.

JAMA
COPIA PARA
SUS PACIENTES