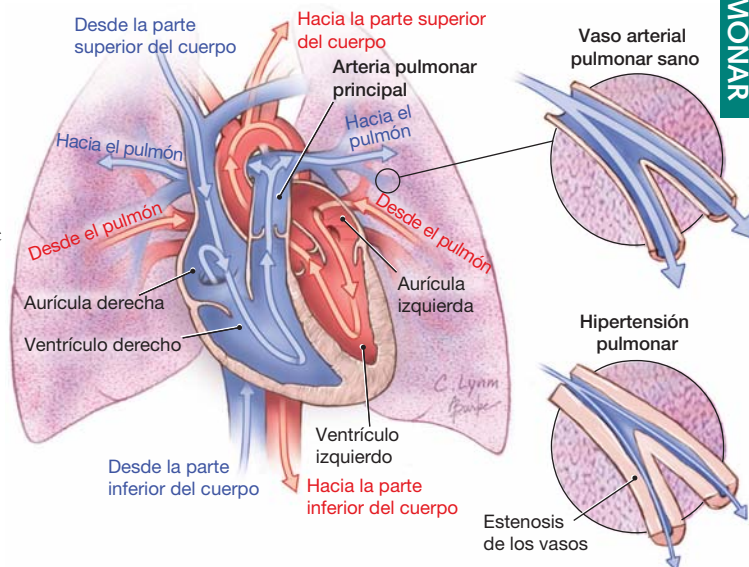


Hipertensión Pulmonar

La **arteria pulmonar** es el vaso principal que lleva sangre desde el corazón a los pulmones. Para una persona en reposo, la presión sanguínea en una arteria pulmonar normal es de cerca de 15 milímetros de mercurio (mm Hg). En una persona con **hipertensión pulmonar**, la presión promedio en la arteria pulmonar puede ser de más de 25 mm Hg. Este aumento en la presión de la arteria pulmonar sucede cuando las pequeñas arterias de los pulmones se tornan anormalmente estrechas. Esta afección puede llevar finalmente a una insuficiencia cardíaca y la muerte. La hipertensión pulmonar puede ser **idiopática** (causa desconocida), **familiar** (ocurre en las familias y a menudo está vinculada a una causa genética), o estar asociada con otras afecciones médicas. En la edición del 23 de enero de 2008, de *JAMA* se incluye un artículo acerca del aumento de la enfermedad vascular pulmonar en pacientes con algunos tipos de **anemia** hereditaria (bajo recuento de glóbulos rojos) y con infección por virus de inmunodeficiencia humana (VIH).



AFECCIONES MÉDICAS ASOCIADAS CON LA HIPERTENSIÓN PULMONAR

- Enfermedades del tejido conectivo (enfermedades autoinmunitarias como escleroderma, sarcoidosis o lupus)
- Enfermedad pulmonar y cardíaca congénita (afecciones que se desarrollan en el nacimiento o antes como, por ejemplo, defectos en la comunicación interauricular)
- Hipertensión portal (que resulta de la enfermedad hepática)
- Infección por VIH
- Fármacos y toxinas (supresores del apetito, cocaína, anfetaminas)
- Trastornos de la tiroides
- Trastornos **mieloproliferativos** (superproducción de glóbulos rojos o blancos)
- **Hemoglobinopatías** (proteínas transportadoras de oxígeno anómalas en los glóbulos rojos, como la anemia drepanocítica)
- Coágulos sanguíneos en las arterias pulmonares

SÍNTOMAS DE HIPERTENSIÓN PULMONAR

Los síntomas iniciales pueden ser menores y el diagnóstico puede demorarse durante varios años hasta que los síntomas empeoran. Los síntomas típicos pueden ser los siguientes:

- Respiración entrecortada después de hacer esfuerzos
- Hinchazón de los tobillos
- Agotamiento excesivo
- Piel y labios azulados
- Mareos y desmayo
- Dolor de pecho

DIAGNÓSTICO DE LA HIPERTENSIÓN PULMONAR

No existe una forma específica de diagnosticar la hipertensión pulmonar. Los médicos generalmente realizan una serie de pruebas para medir la presión sanguínea en las arterias pulmonares, para determinar lo bien que el corazón y los pulmones funcionan y para descartar otras enfermedades.

John L. Zeller, MD, PhD, Redactor

Alison E. Burke, MA, Ilustradora

Richard M. Glass, MD, Editor

La Hoja para el Paciente de JAMA es un servicio al público de JAMA. La información y las recomendaciones que aparecen en esta hoja son adecuadas en la mayoría de los casos, pero no reemplazan el diagnóstico médico. Para obtener información específica relacionada con su afección médica personal, JAMA le sugiere que consulte a su médico. Los médicos y otros profesionales de atención médica pueden fotocopiar esta hoja con fines no comerciales, para compartirla con los pacientes. Para comprar reimpresiones en grandes cantidades, llame al 203/259-8724.

PARA OBTENER MÁS INFORMACIÓN

- Pulmonary Hypertension Association (Asociación de Hipertensión Pulmonar) www.phassociation.org
- American Lung Association (Asociación Americana contra el Cáncer) www.lungusa.org
- National Heart, Lung, and Blood Institute (Instituto Nacional del Corazón, los Pulmones y la Sangre) www.nhlbi.nih.gov

INFÓRMESE

Para encontrar esta y otras Hojas para el Paciente de JAMA anteriores, vaya al enlace Patient Page (Hoja para el Paciente) del sitio web de JAMA en www.jama.com. Muchas están disponibles en inglés y español. Se ha publicado una Hoja para el Paciente sobre la evaluación de la función pulmonar en la edición del 16 de mayo de 2007.

Fuentes: American Lung Association; National Heart, Lung, and Blood Institute; Pulmonary Hypertension Association

JAMA
COPIA PARA
SUS PACIENTES