

Leucemia linfoblástica aguda

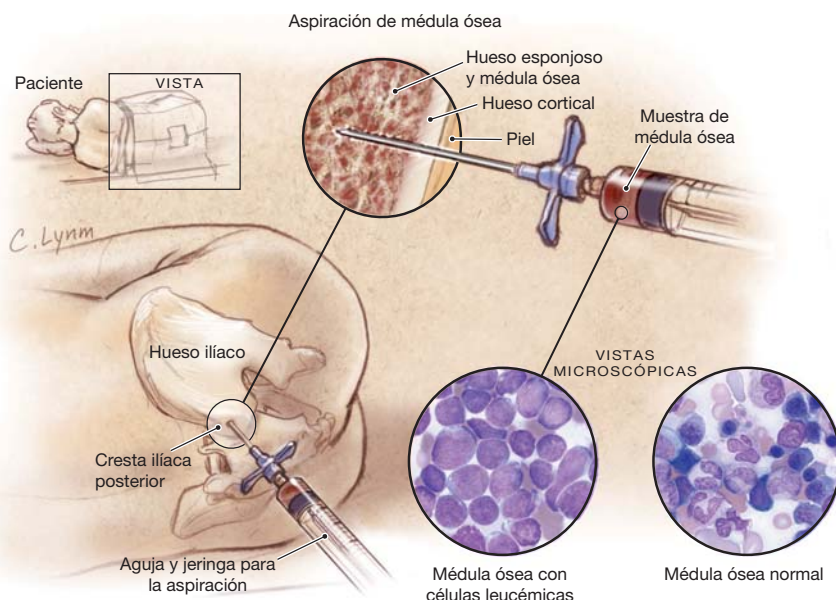
La **leucemia linfoblástica aguda** (acute lymphoblastic leukemia, ALL) es el tipo de cáncer más común en niños y representa aproximadamente un cuarto de todos los tipos de cáncer que afectan a los menores de 15 años. La leucemia linfoblástica aguda es un tipo de cáncer de la sangre y de la médula ósea (tejido esponjoso que se encuentra en el centro de los huesos). En la ALL, demasiadas células madre de la médula ósea se convierten en un tipo de glóbulos blancos llamados linfocitos. Estos linfocitos anormales no pueden combatir las infecciones en forma eficaz. Además, a medida que la cantidad de estos linfocitos aumenta, queda menos lugar para los glóbulos blancos, los glóbulos rojos y las plaquetas sanas. Esto puede ocasionar infecciones, agotamiento y sangrado fácil. El número de JAMA del 28 de enero de 2009 incluye un artículo acerca de las variaciones genéticas asociadas con la respuesta del tratamiento contra la ALL en la infancia. Esta Hoja para el Paciente surge de otra publicada anteriormente en el número de JAMA del 21 de marzo de 2007.

SÍNTOMAS DE LA LEUCEMIA

- Agotamiento
- Fácil aparición de moretones
- Fiebre
- Dolor de huesos

PRUEBAS DE DIAGNÓSTICO

- **Recuento sanguíneo completo** (complete blood count, CBC): un análisis de sangre que verifica la cantidad de glóbulos rojos, glóbulos blancos y plaquetas.
- **Aspiración de la médula ósea:** se inserta una aguja en el hueso ilíaco o en el esternón y se extrae una muestra de médula ósea para detectar signos de cáncer.
- **Análisis citogénico:** se extraen linfocitos de la sangre o la médula ósea y se examinan para determinar si hay algún cambio en sus cromosomas (material genético).
- **Inmunofenotipificado:** una prueba para determinar si los linfocitos cancerosos se originaron a partir de linfocitos B o linfocitos T. Esta información resulta útil para tratar la ALL.



PRONÓSTICO Y TRATAMIENTO

El pronóstico (probabilidades de recuperación) de la ALL en la infancia es, en general, muy bueno; sin embargo, tanto su pronóstico como su tratamiento dependen de

- La edad y el recuento de glóbulos blancos al momento del diagnóstico
- Respuesta al tratamiento inicial
- Origen de células leucémicas (a partir de linfocitos B o linfocitos T)
- Determinados cambios en los cromosomas de los linfocitos
- Compromiso del cerebro y de la médula espinal

Se encuentran disponibles diferentes tipos de programas de tratamiento. Algunos programas son estándares (se usan actualmente), y otros están siendo estudiados en ensayos clínicos (experimentales). La mayoría utiliza **quimioterapia** (terapia farmacológica). Además, es posible que algunos pacientes necesiten **radioterapia** (uso de rayos X de alta energía) o un trasplante de médula ósea.

Fuentes: Sociedad Americana de Lucha contra el Cáncer (American Cancer Society), Academia Americana de Pediatría (American Academy of Pediatrics)

Fotos: Mihaela Onciu, MD/St Jude Children's Research Hospital

Janet M. Torpy, MD, Redactora

Cassio Lynn, MA, Ilustrador

Richard M. Glass, MD, Editor

PARA OBTENER MÁS INFORMACIÓN

- Grupo Oncológico para Niños/ Fundación Nacional del Cáncer en la Infancia www.curesearch.org
- Academia Americana de Pediatría www.aap.org

INFÓRMESE

Para encontrar esta y otras Hojas para el Paciente de JAMA anteriores, vaya al enlace Patient Page (Hoja para el Paciente) del sitio web de JAMA en www.jama.com. Muchas están disponibles en inglés y español. Se publicó una Hoja para el Paciente acerca de la leucemia en la infancia, en el número del 28 de enero de 2004.

La Hoja para el Paciente de JAMA es un servicio al público de JAMA. La información y las recomendaciones que aparecen en esta hoja son adecuadas en la mayoría de los casos, pero no reemplazan el diagnóstico médico. Para obtener información específica relacionada con su afección médica personal, JAMA le sugiere que consulte a su médico. Los médicos y otros profesionales de atención médica pueden fotocopiar esta hoja con fines no comerciales, para compartirla con los pacientes. Para comprar reimpressiones en grandes cantidades, llame al 312/464-0776.

JAMA
COPIA PARA
SUS PACIENTES